



DS 400 - Vídeo registrador

Para todos los parámetros relevantes para aire comprimido



Equipamiento de serie:

- interfaz USB
- display gráfica de 3,5" con display táctil
- fuente de alimentación integrada para el suministro de los sensores
- salida analógica 4...20 mA de todos los sensores activos conectados
- salida de impulso (para consumo total) en los sensores de flujo
- 2 relés de alarma (contactos de conmutación sin potencial, máx. 230 V, 3 A)








Opciones de software:

- servidor de red integrado
- función de cálculo matemático
- función de totalizador:

Opciones de hardware:

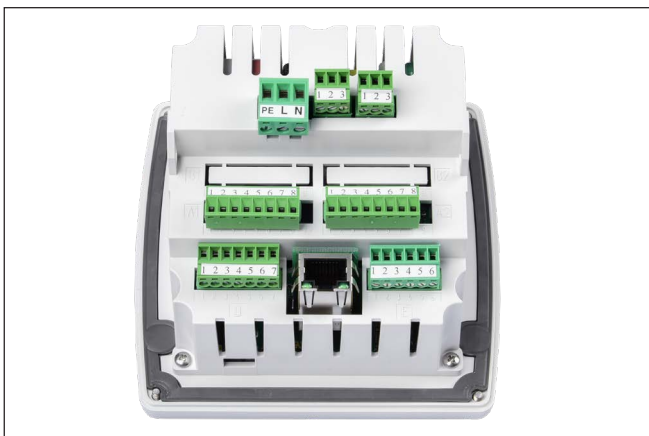
- registrador de datos integrado
- interfaz Ethernet y RS 485
- entradas de sensor adicionales (digitales o analógicas), seleccionables

Las entradas de sensor 1+2 y 3+4 pueden ser seleccionadas en función de los sensores (véase la tabla en las páginas 16 a 18):

digital	digital	digital	digital	analógico	analógico	analógico	analógico
m ³ /h, m ³	°Ctd	A, kW/h		bar	A	°C	°C
							
Sensor de consumo	Sensor de punto de rocío	Contador de corriente	Sensores externos con RS 485	Sensor de presión	Pinza amperimétrica	Sonda térmica	Sensores externos de salida analógica



montaje en el armario de distribución



vista dorsal

DATOS TÉCNICOS DS 400

Dimensiones:	118 × 115 × 98 mm IP 54 (caja mural) 92 × 92 × 75 mm (montaje en el armario de distribución)
Entradas:	2 entradas digitales FA 5xx o bien VA 5xx
Interfaz:	interfaz USB
Suministro de corriente:	100...240 VAC, 50-60 Hz
Precisión:	véase la especificación del sensor
Salidas de alarma:	2 relés (sin potencial)
Opciones:	
Registrador de datos:	100 millones de valores medidos tiempo de inicio/parada, tasa de medición de libre ajuste
2 entradas de sensor adicionales:	para la conexión de sensores de presión, sondas térmicas, sondas de inyección de corriente, sensores externos con 4...20 mA, 0-10 V, Pt 100, Pt 1000

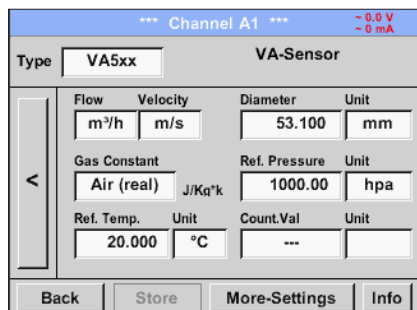
DESCRIPCIÓN		N.º PEDIDO
DS 400 - Vídeo registrador con display gráfica y manejo vía panel táctil	Entrada de sensor 1+2	Entrada de sensor 3+4
	Digital (Z500 4003)	-----
	Digital (Z500 4003)	Digital (Z500 4003)
	Digital (Z500 4003)	Analógico (Z500 4001)
	Analógico (Z500 4001)	-----
	Analógico (Z500 4001)	Analógico (Z500 4001)
Opciones		
Opción: registrador de datos integrado para 100 millones de valores medidos		Z500 4002
Opción: interfaz Ethernet y RS 485 integradas		Z500 4004
Opción: servidor de red integrado		Z500 4005
Opción: "Función de cálculo matemático" para 4 canales de cálculo libre (canales virtuales), suma, resta, división, multiplicación		Z500 4007
Opción: "Función de totalizador para señales analógicas"		Z500 4006
Pasarela Profibus externa para conexión en la interfaz RS 485 integrada		Z500 3008
Otros accesorios:		
CS Basic – Evaluación de datos gráfica y tabular - Lectura de los datos de medición vía USB o Ethernet, licencia para 2 puestos de trabajo		0554 8040
CS Network – Monitorización de la energía con solución cliente/servidor (máx. 20 valores de medición de diversos sensores/equipos)		0554 8041
CS Network – Monitorización de la energía con solución cliente/servidor (máx. 50 valores de medición de diversos sensores/equipos)		0554 8042
CS Network – Monitorización de la energía con solución cliente/servidor (máx. 100 valores de medición de diversos sensores/equipos)		0554 8043
CS Network – Monitorización de la energía con solución cliente/servidor (máx. 200 valores de medición de diversos sensores/equipos)		0554 8044

SEÑALES DE ENTRADA	
Flujo de señal	(0...20mA/4...20mA)
Suministro interno o externo de la tensión	
Rango de medición	
Resolución	0...20 mA
Precisión	0.0001 mA
Resistencia de entrada	± 0.03 mA ± 0.05 % 50 Ω
Tensión de señal:	(0...1 V)
Rango de medición	0...1 V
Resolución	0.05 mV
Precisión	± 0.2 mV ± 0.05 %
Resistencia de entrada	100 kΩ
Tensión de señal	(0...10 V / 30 V)
Rango de medición	0...10 V
Resolución	0.5 mV
Precisión	± 2 mV ± 0.05 %
Resistencia de entrada	1 MΩ
RTD Pt 100	
Rango de medición	-200...850°C
Resolución	0.1°C
Precisión	± 0.2°C (-100...400°C) ± 0.3°C (rango restante)
RTD Pt 1000	
Rango de medición	-200...850°C
Resolución	0.1°C
Precisión	± 0.2° (-100...400°C)
Impulso	
Rango de medición	Longitud mín. de impulso 500 μs frecuencia 0...1 kHz máx. 30 VDC



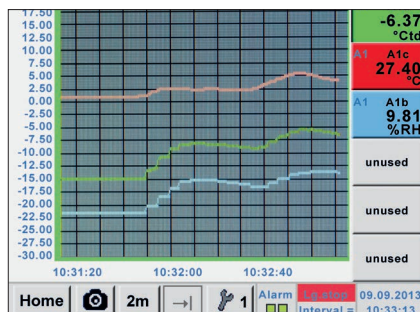
DS 500 / DS 400

Fácil manejo vía pantalla táctil:



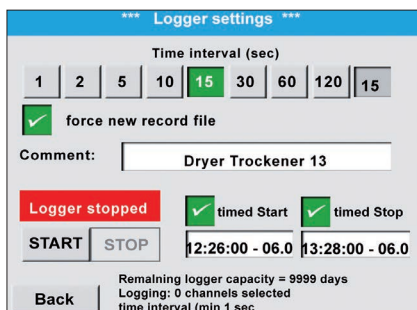
Configurar el sensor de consumo

En el menú del DS 500 / DS 400 el sensor de consumo VA 5xx se puede configurar al diámetro interior correspondiente del tubo. Además, también se pueden configurar la unidad, el tipo de gas y la condición de referencia. El contador se puede poner a "cero" si fuese necesario.



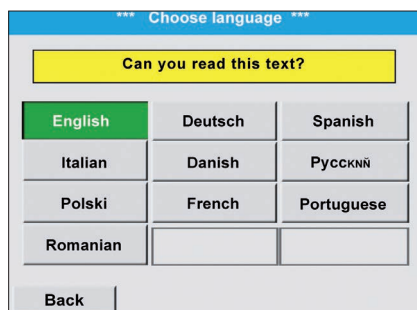
Vista gráfica

En la vista gráfica se muestran todos los valores de medición como curva. Con el movimiento del dedo se puede volver al eje temporal (sin registrador de datos máx. 24 h., con registrador de datos hasta el inicio de la medición).



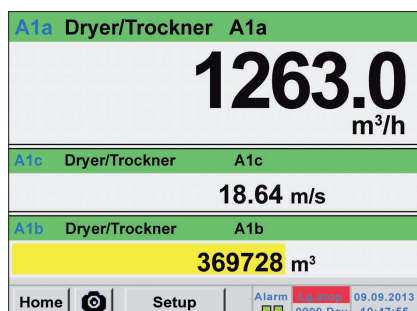
Registrador de datos

Con la opción "Registrador de datos integrado" se almacenan los valores medidos en DS 500 / DS 400. El intervalo temporal se puede determinar libremente. También cabe la posibilidad de determinar el momento del inicio y del final de la grabación de datos. Clasificación de los datos medidos vía interfaz USB o con la interfaz Ethernet opcional.



Selección del idioma

En cada DS 500 / DS 400 se han guardado ya varios idiomas. Con el botón de selección se puede escoger el idioma deseado.



Todas las magnitudes de medición relevantes de un vistazo

El DS 500 / DS 400 muestra, además del caudal en m³/h también otras magnitudes de medición como el consumo total en m³ y la velocidad en m/s.



Servidor de red

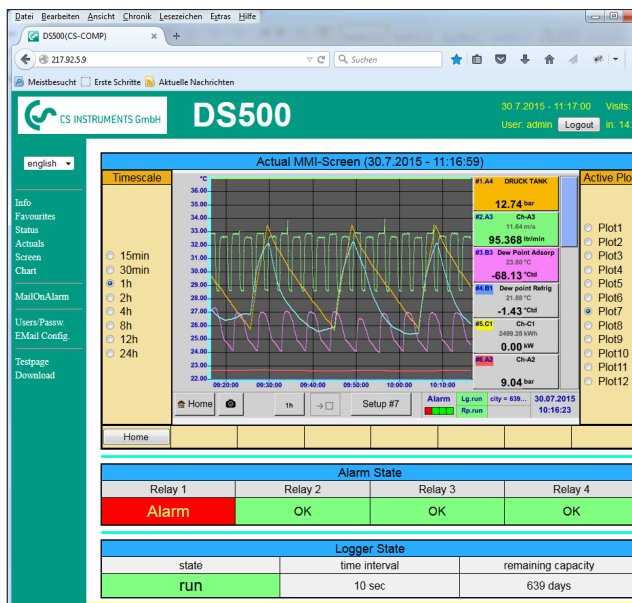
A partir de ahora está disponible para el Vídeo registrador DS 500 y el DS 400 un nuevo servidor de red con funcionalidad ampliada. Los usuarios pueden a partir de ya acceder a todos los datos medidos (datos medidos actuales y datos medidos históricos) en todo el mundo y mostrarlos en su teléfono o su computadora. Para controlar los valores límite se informa del rebasamiento de una alarma vía correo electrónico.

El nuevo servidor de red se puede pedir como opción con todos los DS 500/400, también en las versiones portátiles. Para poder usar la funcionalidad del servidor de red el DS 500/400 tiene que estar configurado en la red de la empresa con una dirección-IP propia.

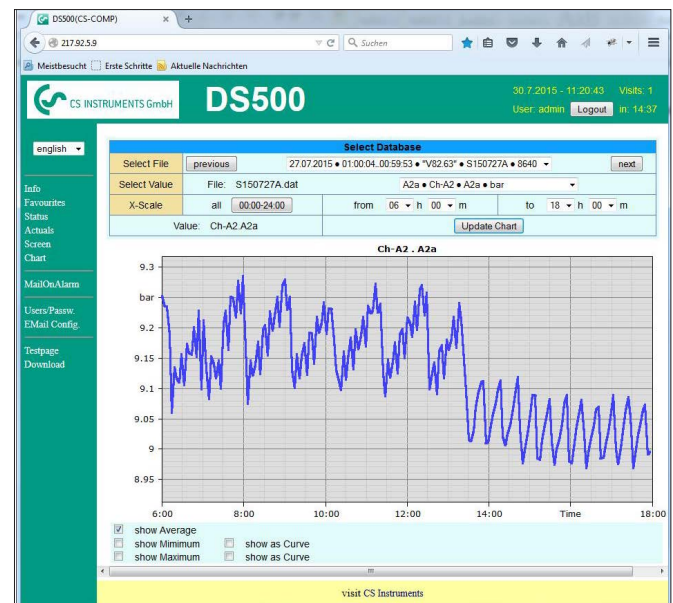
El servidor de red en el DS 500/400 pone a disposición una página web donde se pueden mostrar los valores medidos. Esa página se puede abrir desde smartphones/tabletas/computadoras con el navegador ahí instalado. Ventaja: En el smartphone/la tableta/la computadora no precisa un software adicional.



Vista de los valores medidos actuales (gráfica o tabular)



Vista de los valores medidos históricos como curva individual (periodo libremente definible por el usuario)



Envío automático al correo electrónico en caso de rebasamiento de los valores límite:

Asignación de autorizaciones de acceso. Diversos grupos con diferentes usuarios/contraseñas pueden disponer de diferentes autorizaciones de acceso (niveles).

Inicio del registrador de datos

En caso de un registrador parado el grupo Operator y Administrator también pueden iniciar el registrador de datos vía control remoto en el servidor de red.

PS: Todos los **DS 500/ DS 400** que ya están en funcionamiento pueden ser equipados con el nuevo servidor de red.